





## KATALOGIZACE V KNIZE - NÁRODNÍ KNIHOVNA ČR

Jakubíček, Vít, 1987-

Identity / texty Vít Jakubíček, Vladimíra Černá, Elena Farkašová ; překlad Vladimíra Černá.

-- Vydání první. -- [Zlín] : Univerzita Tomáše Bati ve Zlíně, 2024. -- 76 nečíslovaných stran : ilustrace

Česky se souběžným anglickým překladem

Obsahuje QR kódy s přístupem k rozšiřujícím materiálům

ISBN 978-80-7678-246-4 (brožováno)

\* 378.6:7 \* 7.05 \* 766:655 \* 7.05:004 \* 72/76-025.13 \* 159.923.2 \* 7.04 \* (084.11)

– vysoké umělecké školy

– design – grafický design

– digitální design

– výtvarné návrhy

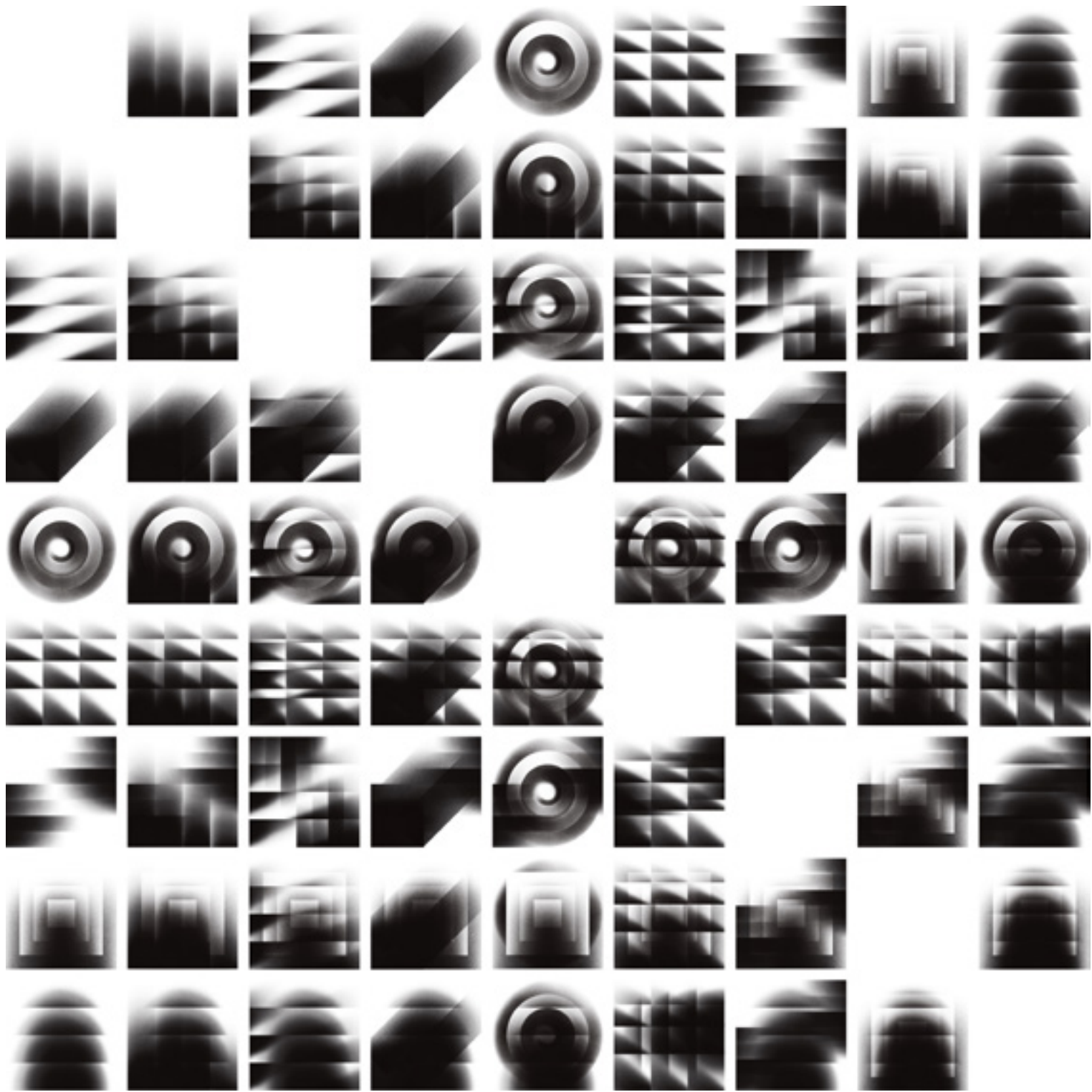
– identita

– umělecké náměty

– obrazové publikace

7.01/.09 - Umění [21]

**IDENTITY**



# INTERNATIONAL STUDENT PROJECT

Identita. Klíčový prvek designérských metod. Odraz sebevědomí a uvědomění reprezentující národy, regiony, vybrané komunity či přímo samotné jedince. Stejně tak může být niterným a křehkým vyjádřením autora, jeho preferencí a zálib přetavených do formy a účelu užitého předmětu. Zkoumání identity je v dnešní době o to důležitější – tváří v tvář realitě globalizovaného světa, v němž se mnohdy může zdát, že se díky bezprecedentním možnostem sdílení myšlenek a tvůrčích přístupů jejich originalita nivelizuje, vytrácí a pouze přizpůsobuje aktuálním trendům.

Výběr návrhů studentů pěti spolupracujících univerzit představuje pestrou škálu předmětů, hmotných i digitálních, každodenních i svátečních, které utvářejí naše povědomí o vlastní totožnosti. Projekty jsou do značné míry generační výpovědí mladých designérů, kteří čelí řadě nových výzev: od všudypřítomného hledání udržitelnosti, potenciálu či rizik nových technologií, které s sebou přináší například umělá inteligence, tak i objevování vlastního tvůrčího já. Proto zde v široké paletě originálních autorských přístupů nacházíme jak ozvuky tradic a historie, tak i více možných budoucích cest designu a vizuální kultury.

Původním projektem Identita ohledávání tématu nekončí. Je přirozeným hnacím motorem dalších prací, které vznikaly a nadále vznikají na školní půdě. Díky tomu bylo možné původní výběr prací rozšířit a obohatit o další, jejichž účinek se rodí z vervy a energie jejich skutečné identity a kvality zážitku, který nabízejí.

Identity. The key ingredient of all design methods. A reflection of self-awareness and consciousness that defines nations, regions, specific communities and even individuals. It can also refer to the innermost, delicate expression of the creator, their preferences and predilections translated into the form and purpose of a useful object. Exploring identity is all the more important today – in the face of the reality of a globalized world in which the unprecedented possibilities of sharing ideas and creative approaches often seem to erase their originality, resulting in mere adaptations to current trends.

This selection of ideas from students of five participating universities represents a diverse range of products, both tangible and digital, everyday as well as festive, that shape our awareness of our own identity. To a certain extent, the projects carry a generational statement of young designers who are facing numerous new challenges, from the ubiquitous search for sustainability, the benefits and risks of new technologies such as artificial intelligence, to the search of one's own creative self. That is why in the wide spectrum of creative approaches we find reflections of traditions and history, as well as visions of possible future paths of design and visual culture.

The original Identity project did not bring an end to the explorations of the topic. It became a natural driving force behind new works that are being produced at participating universities. The selection of works presented previously was thus expanded by adding projects born from the verve and energy of their identity and the quality of the experience they offer.

# IDENTITY

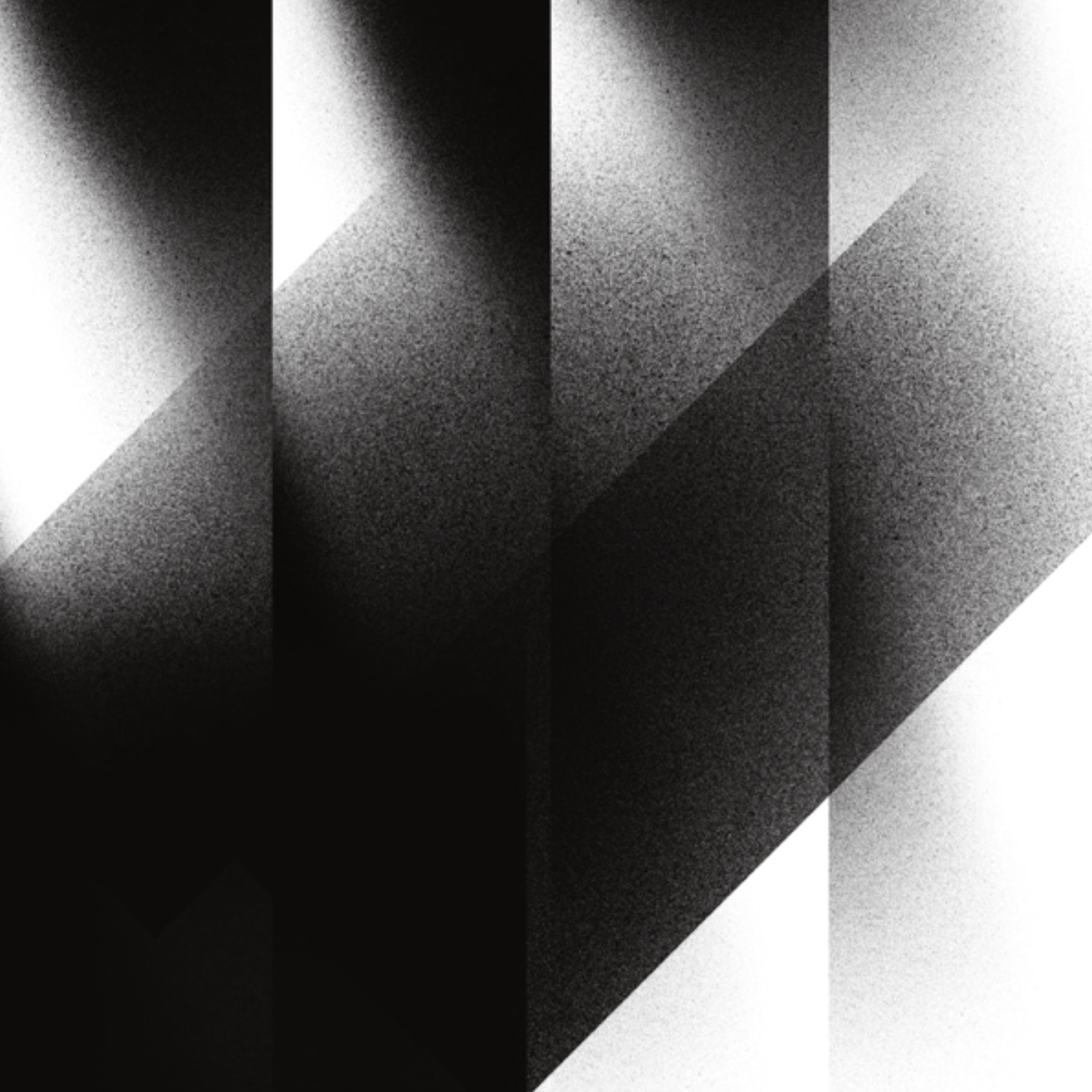
## **TOMAS BATA UNIVERSITY IN ZLÍN**

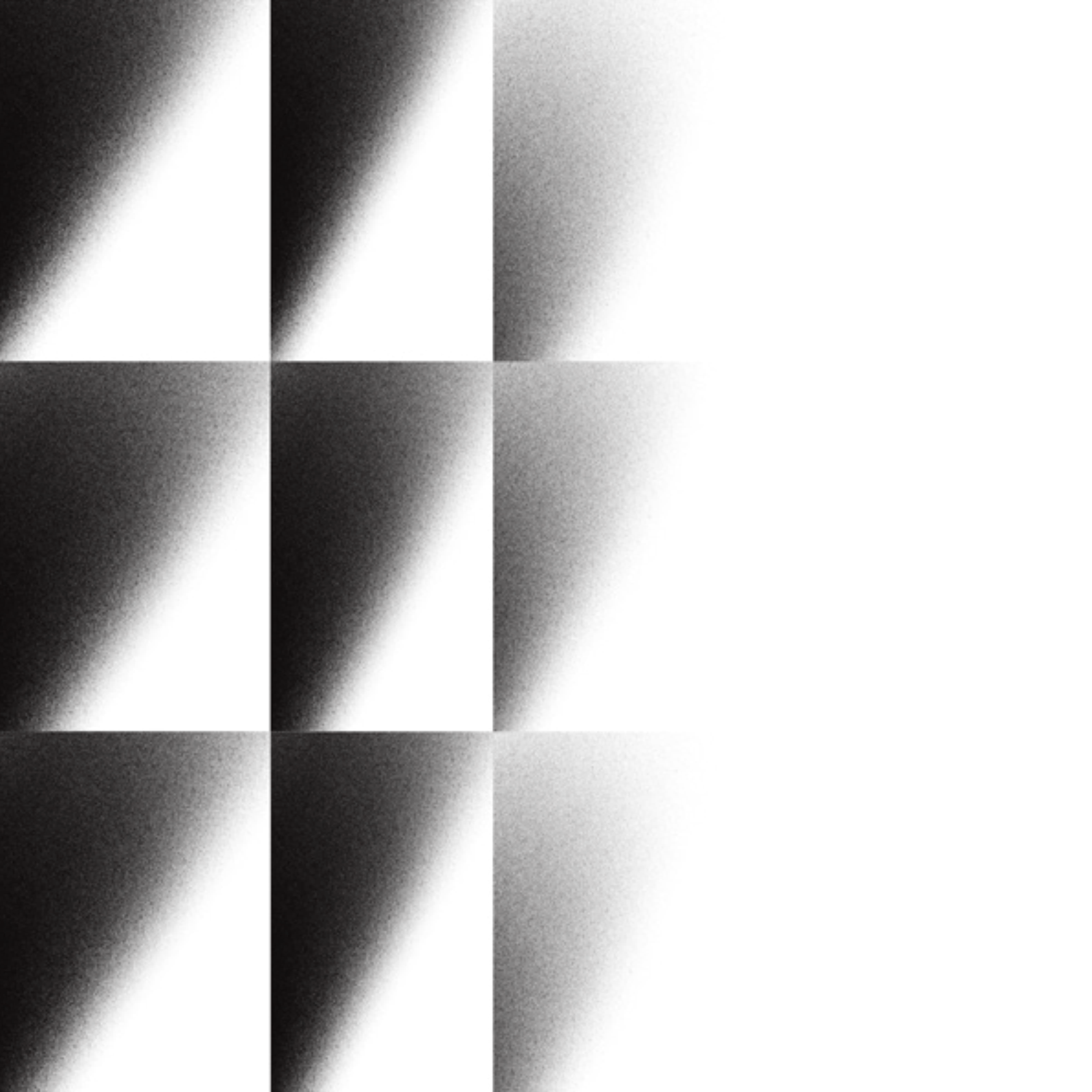
**CZECH REPUBLIC**

**Fakulta multimediálních komunikací Univerzity Tomáše Bati ve Zlíně už přes 20 let vychovává designéry, filmaře, fotografy a odborníky na komunikaci a arts management. Studenti ze 14 uměleckých ateliérů a Ústavu marketingových komunikací v rámci výuky také spolupracují na multidisciplinárních projektech s firmami a organizacemi a získávají tak nedocenitelnou praxi pro své budoucí povolání.**

The Faculty of Multimedia Communications, Tomas Bata University in Zlín, has for over 20 years been educating designers, filmmakers, photographers and experts in communication and arts management. As part of their tuition, students from 14 art studios and from the Department of Marketing Communications also collaborate on multidisciplinary projects with companies and organizations, providing them with invaluable practice for their future careers.







**PRODUCT  
DESIGN STUDIO**

TOMAS BATA UNIVERSITY IN ZLÍN

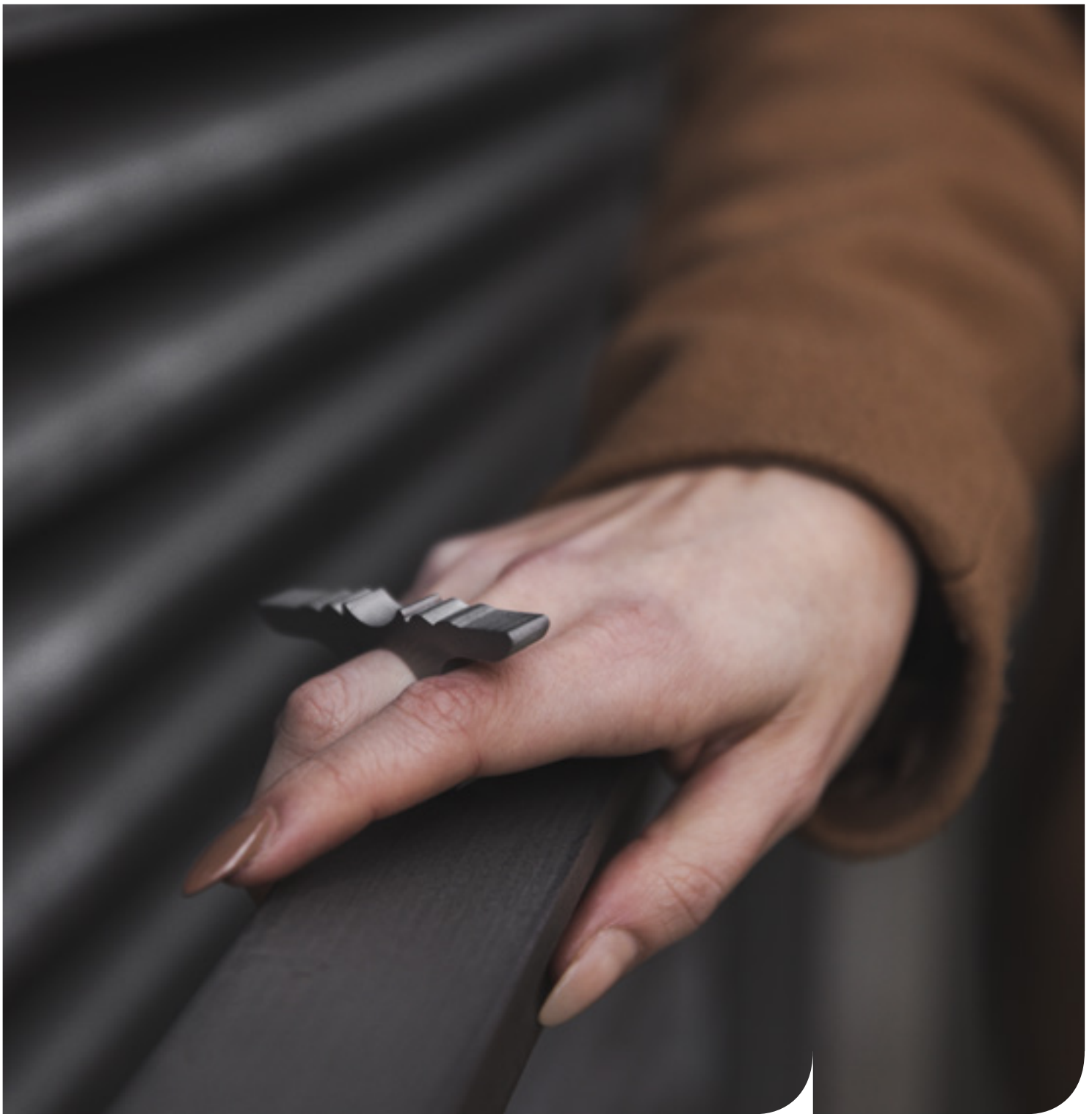
## **MARKĚTA OPRAVILOVÁ**

**Sexuální obtěžování je v naší společnosti stále velmi bagatelizováno. Prsten z chirurgické oceli pomůže ochránit i zaútočit v případě napadení.**

Sexual harassment is a form of violence that is still disconcertingly trivialized in our society. Defence ring from surgical steel can both protect and counterattack.

## **BOXERESS**







# ANNA FISCHEROVÁ

**Kdo jsi? – Půjde na to, z jakého úhlu se díváš. Pod vrstvami interpretací se skrývá skutečná, vnitřní identita.**

What you see in a person depends on the angle you are looking from. No one seems the same to two different people. The real substance lies beneath the outer layers.

# ANTY





## **MONIKA JURÍKOVÁ**

Propojení identit matky a dcery ztvárňuje sada stříbrných šperků inspirovaných obtisky jejich dlaní, konkrétně tzv. čarami života a srdce.

This set of silver jewellery is inspired by the palm prints of a mother and daughter, specifically their heart and life lines.

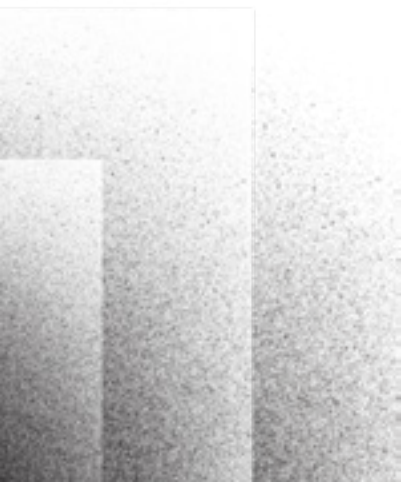
# **JEWELLERY**

## **MICHAELA JAMBOŘOVÁ**

Dvě sféry jedné lampy představují rozum a srdce, ratio a emoce, které jsou spolu ve věčném dialogu a často v rozepři.

An individual's feelings and opinions are often conflicted. The two spheres of this lamp represent the opposition and coexistence of the rational and emotional parts of our minds.

## **IDENTITY LAMP**







## **NIKOLA ORSÁGOVÁ**

Růženec je součástí katolické identity a v podobě ručně vyráběné kruhové brože se může stát veřejným vyznáním víry. Čočky i medailka jsou především funkční, zde však hrají i roli estetickou.

The handmade silver rosary brooch is an important part of Catholic identity. When worn, it can become a subdued but public profession of faith.

## **ROSARY BROOCH**





**KLÁRA  
KIESEWETTEROVÁ,  
ŠIMON VALOVIČ**

Žádná povrchová úprava, jen nepotlačená struktura surového materiálu. Soustava hranolů s nepravidelnými svíčkami tvoří vždy jedinečný objekt.

No polishing or surface treatment, just iron cast in moulds based on polystyrene models. Material true to itself.



**CAST IRON  
CANDLESTICKS**

## VERONIKA FEJTOVÁ

Gastronomie je důležitou součástí kulturní identity. Porcelánové talíře zdobené minimalistickými geometrickými potisky představují typická česká jídla.

Gastronomy is an integral part of cultural identity. These porcelain plates are decorated with stylised images of typical Czech dishes.

## CZECHIA ON A PLATE





## **OLIVER DRENGUBIAK**

T – ideální tvar multifunkčního klíče. Nástroj stvořený z části těla longboardu – trucku. Doplněn utahovacími hlavicemi prezentuje klíč s longboardáckou duší.

T is the ideal shape for a multifunctional tightening wrench. A tool created by repurposing the longboard truck, where wheels were replaced with tightening heads.

## **LONGBOARD IDENTITY**

## **RICHARD ŠTĚTKA**

Podle nálady lze zvolit barvu, jas i dynamiku osvětlení.  
A nejen to, díky magnetům na dlaždicích je proměnlivá  
i skladba tohoto objektu na pomezí produktu a sochy.

The potential for creative self-expression does not stop at the choice of colour, brightness and dynamics of this ambient light panel. Using magnets, you can also rearrange its composition.

## **REFLET**





## ŠIMON VALOVIČ

Autor se identifikuje jako milovník kávy, environmentalista a nadšený designér. Vše zhmotnil v jediném produktu: nádobě na přípravu kávy, označované jako V60, vyrobené z odpadního skla.

Coffee lover, environmentalist and passionate designer. The author's identity was embodied in a single product: a coffee maker from waste glass.

# V60



# VÁCLAV KOŇAŘÍK

Set stojací, stolní a nástěnné lampy jako završení dlouhodobého projektu věnovanému možnostem upcyklování problematicky recyklovatelného odpadu – tlakových nádob vyřazených hasicích přístrojů. Inspirován říší rostlin (zejména listy hrachu) inovativním, vynalézavým a důmyslným způsobem proměnil notoricky známou podobu různých typů nádob ve svébytná a stylová interiérová svítidla.

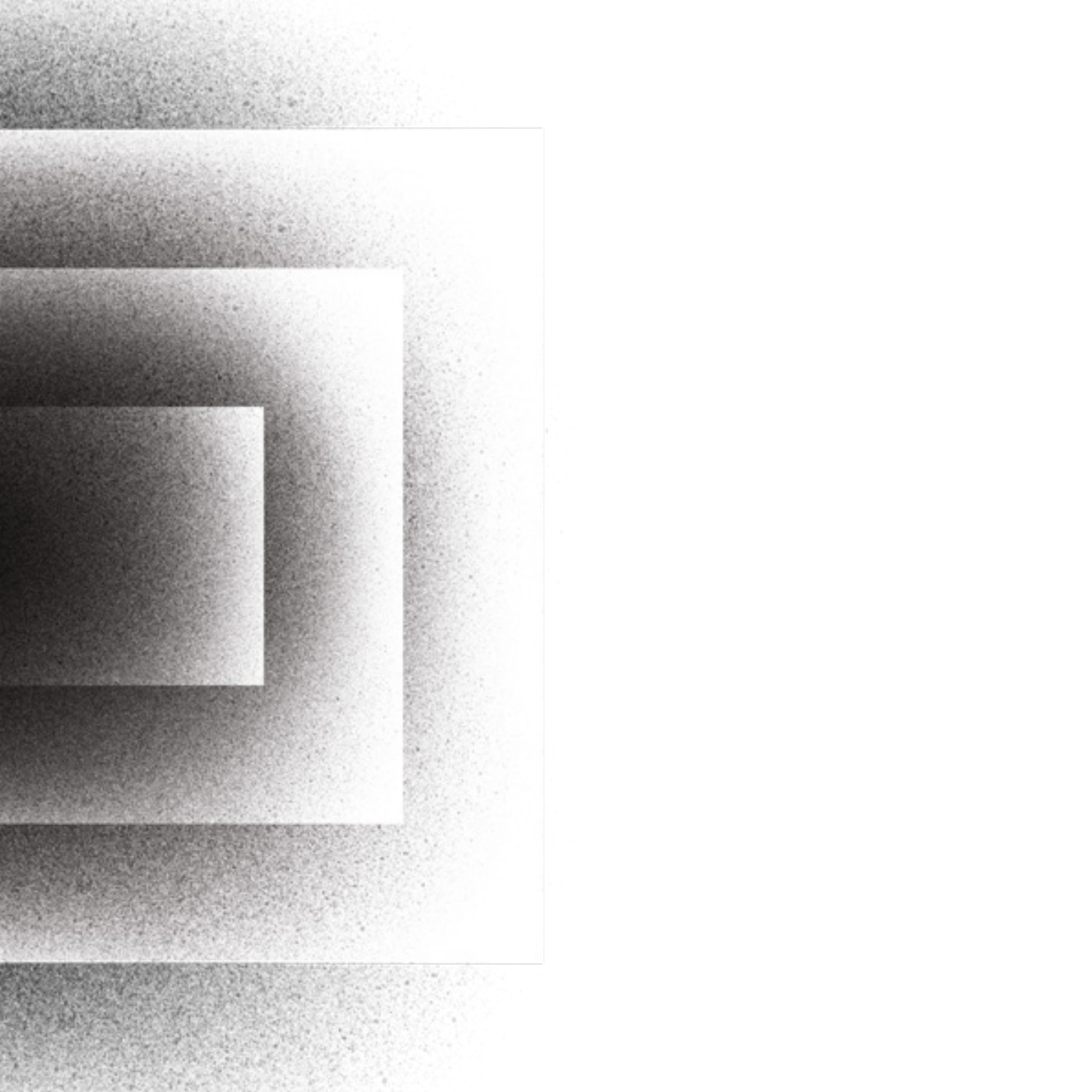
A set of floor, table and wall lamps represent the outcome of a long-term project dedicated to the upcycling of materials that are inherently difficult to upcycle: the pressure vessels of discarded fire extinguishers. Inspired by the plant world (especially pea leaves), the author transformed the familiar shapes of various types of these containers into distinctive, stylish interior lighting fixtures in an inventive and ingenious way.

# PLANTAE LIGHTS









**GRAPHIC  
DESIGN STUDIO  
AND ARTS  
MANAGEMENT**

TOMAS BATA UNIVERSITY IN ZLÍN

# BARBORA KUNZOVÁ

Hledání vlastní identity může být docela stresující. Hravé ilustrace různých emocí pomohou situaci odlehčit. Jak se dnes cítíte? Jistě si vyberete.

Trying to understand who we are can be stressful. The playful set of identity illustrations are there to help you. Who are you today? Just pick one.

# IDENTITY BADGES





## **VERONIKA KUČEROVÁ**

Uměli byste vyjádřit svou osobnost nebo náladu pomocí tvarů, barev a světla? Tato výtvarná aktivita pomáhá vizuálně vyjádřit svou identitu.

Can you express your identity or mood with the help of colours, shapes and light? This visual exercise can encourage self-awareness from a new angle.

## **IDENTITY MIRROR**

## BARBORA KUNZOVÁ

Jak probudit zájem malých čtenářů o cizí kultury, jejich tradice a zvyky a podnítit v nich chuť objevovat nové koutky světa? Třeba pomocí zábavných cvičení a zajímavých příběhů a legend, o nichž by se jinak ve školních lavicích jen těžko dozvěděli.

How to arouse interest in foreign cultures, traditions and customs among young readers? How to encourage their desire to discover new parts of the world? Perhaps with fun activities, capturing stories and legends that they are not likely to learn about at school.



## COLUMBUS





# KDO BYLA .... FRIDA KAHLO?

Frida Kahlo byla mexická malířka, která proslula svým autportréty, ale také svým nekonvenčním stylem oblečení. Byla to veská osobnost, měla vlasy a načechranou kůži, když se jasnou něčím zajímala, no by oklala, když byla mučena, odpovídala prosím. Určitě bych se chtěla stát Fridou Kahlo.

I přes vážné problémy s páteří a kůží, které jí provázely celý život a upoutaly ji na vozík, se však Frida nikdy nevzdala a dnes je považována za jednu z nejvýznamnějších malířek 20. století.



NO SIVELJ ŽIVĚ MĚ CHYTÍ ŽIVĚ!



VYMLUJME JENŽ A POPS



VYBARVI MĚ

## LA SALSA SORPRESA

LA SALSA SORPRESA JE JEDNA Z NEJLÉPEŠÍCH SALS V MEXICU. JE TO JEDNÁ Z NEJLÉPEŠÍCH SALS V MEXICU. JE TO JEDNA Z NEJLÉPEŠÍCH SALS V MEXICU.

POPSUJTE MĚ



DOKRESUJ MĚ

## JOSÉ EL ESQUELETO

JOSÉ EL ESQUELETO JE JEDNA Z NEJLÉPEŠÍCH SALS V MEXICU. JE TO JEDNA Z NEJLÉPEŠÍCH SALS V MEXICU.

## EL GUACAMONSTER

EL GUACAMONSTER JE JEDNA Z NEJLÉPEŠÍCH SALS V MEXICU. JE TO JEDNA Z NEJLÉPEŠÍCH SALS V MEXICU.

# KAROLÍNA HAMPLOVÁ

Identita je mimo jiné i matematický pojem. Zamyšlení nad tím, co může tento neměnný prvek znamenat v kombinaci s jinými pohledy na identitu, vedlo k aplikaci dvou geometrických tvarů do pestrých a zdánlivě nekonečných variací.

Playful application of mathematical identities in dialogue with other meanings of the word led to colourful and seemingly endless variations using two geometric shapes.

# IDENTITY MATHEMATICS







## **ANNA BEZOUŠKOVÁ, KATEŘINA TURKOVÁ, LUCIA MIŠEKOVÁ**

Interiér chaty představuje místo, kde se často mění osazenstvo. Střídání různých identit propůjčuje proměnlivou autenticitu jinak nejedinečnému prostoru.

The interior of a chalet is a place where occupants change frequently. The quick succession of unique identities lends a changing authenticity to an otherwise non-unique space.

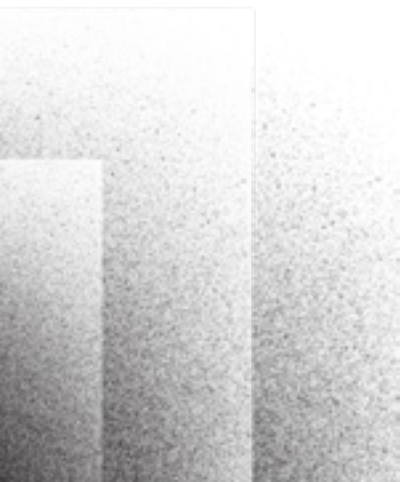
## **IDENTITY OF SPACE**

# PETRA GAŠPERČIKOVÁ

**Pokoj 00** neboli sbírka fotografií, graffiti a příběhů sesbíraných na dámských veřejných toaletách. Na svých růžových stránkách nabízí originální nahlédnutí do (intimního) ženského světa bez růžových brýlí.

Room 00 presents an assortment of photographs, graffiti and stories collected in public ladies' toilets. On its pink pages the designer offers an unusual insight into an intimate female world, without rose-tinted glasses.

# ROOM 00





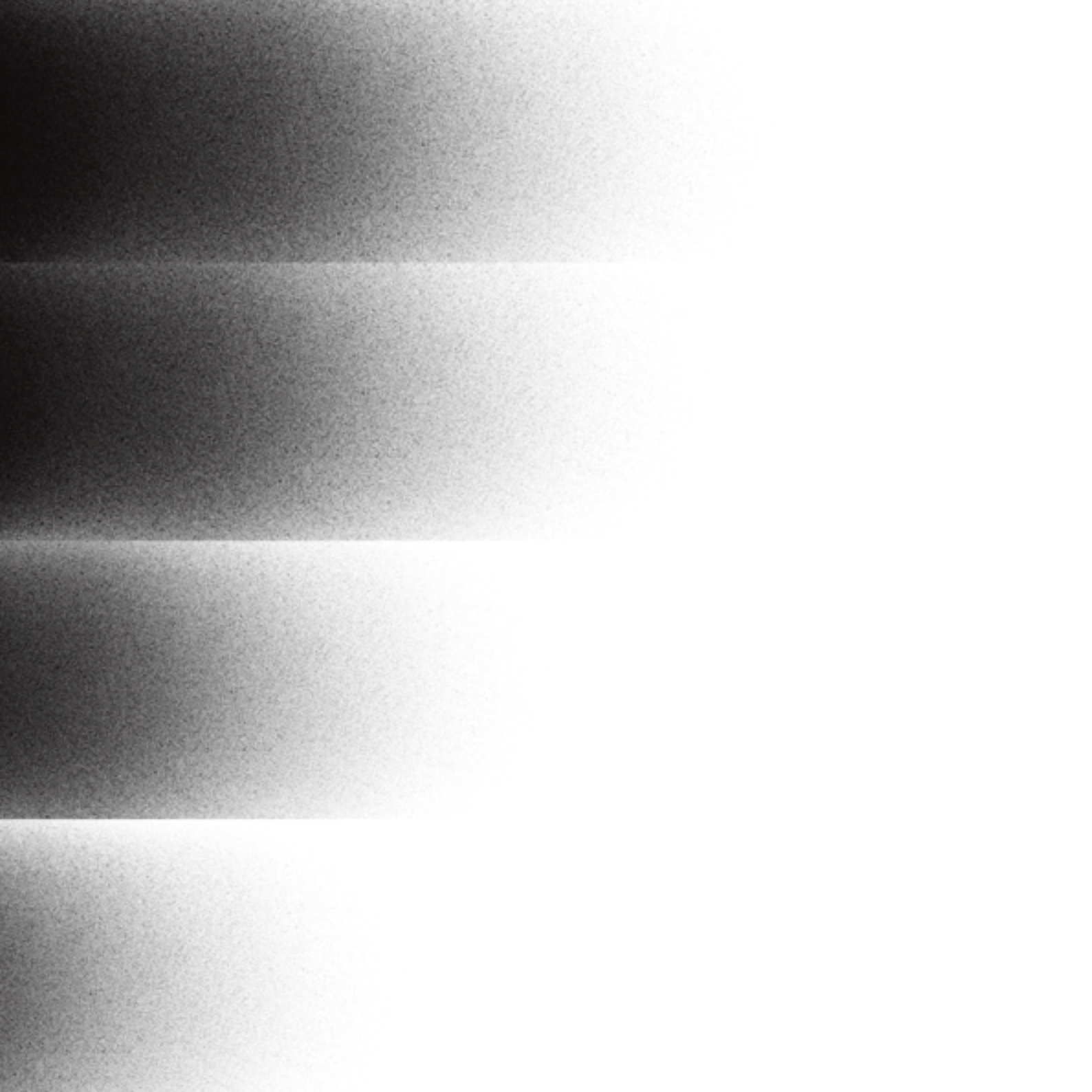
## ALŽBĚTA GREGOROVÁ

Autorka připravila edukační pomůcku, jejímž prostřednictvím představila žákům základních škol pestrou, více než třísetletou historii objektu, jehož autorem byl barokní architekt Johann Lucas von Hildebrandt. Zámek v minulosti sloužil nejen jako rodové sídlo, ale také jako moderní výchovný ústav a na novodobé podobě jeho interiérů se svého času podepsal například architekt Adolf Loos.

The designer created an educational tool for elementary school pupils that introduces the fascinating three-hundred-year history of a building conceived by the Baroque architect Johann Lukas von Hildebrandt. The chateau served not only as a family residence but also as a modern educational facility. It still exudes its original charm which emphasizes its specific identity.



## KUNÍN CASTLE



**DIGITAL  
DESIGN STUDIO**

TOMAS BATA UNIVERSITY IN ZLÍN



## ADRIÁN GUBRICA

Důležitou součástí naší virtuální identity je digitální rozpoznávání obličejů. Vyzkoušejte na vlastní kůži, jak se tyto nástroje proměňovaly a vyvíjely od sedmdesátých let minulého století dodnes.

An important part of our virtual identity is digital face recognition. Enjoy this practical experience with the development of face recognition tools from 1970s to this day.



# FACE RECOGNITION HISTORY

## FACE RECOGNITION History

1970'S

FACE RECOGNITION History About

Creates a 3D Face-mesh

DEEP LEARNING

WWW.FACE.GUBRICA.COM



## MARKÉTA BABKOVÁ

Aplikace nabízí mladým lidem různá cvičení a techniky pro rozvoj sebepoznání. Navíc je ale směřuje k interakci s lidmi ve skutečném světě.

Learning about who you are is the principal goal of this app. It also motivates young people to put away the screen and interact in the real world.



## SELF- AWARENESS APP



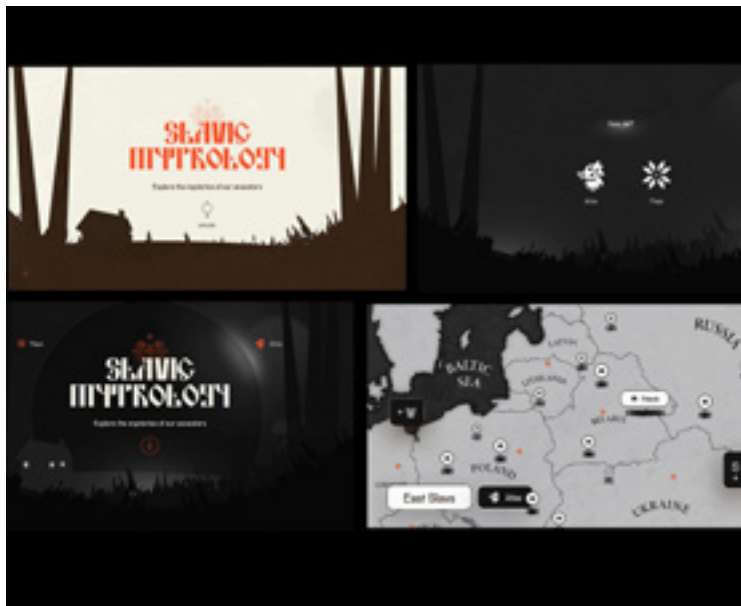
**KLÁRA BÁROVÁ,  
JEKATĚRINA JEFREMOVA,  
VIKTÓRIA KOLESÁROVÁ,  
VERONIKA KORNASOVÁ,  
DIANA RANDJAKOVÁ,  
RADOSLAV ŠRAGA**

Týmový projekt věnovaný (málo známé) mytologii Slovanů, od nichž se odvíjí identita národů střední a východní Evropy. Webová stránka prezentuje v podobě 3D modelů nejrůznější postavy, stvoření či bytosti ze slovanských mýtů. Návštěvník webu se také může pomocí virtuální reality přenést doprostřed starověké vesnice a potkat se zde s některou mytickou postavou.

The team project focuses on the (little known) Slavic mythology that gave rise to the national identity of the peoples of Central and Eastern Europe. The web site presents various characters and creatures of Slavic legends in the form of 3D models. Visitors to the site can also use virtual reality to transport themselves to the middle of an ancient village and meet one of the mythical figures.



# SLAVIC MYTHOLOGY







## **VIKTÓRIA KOLESÁROVÁ**

Jak mě vidí algoritmy virtuálního světa? Série portrétů autorky vznikla interpretací dat, jež o ní shromáždil Google a Meta, pomocí několika pokročilých digitálních nástrojů využívajících AI.

How does the internet see me? The author collected the data that Google and Meta have amassed about her and used several advanced digital tools based on AI to interpret them. That is how the series of portraits was born.



## **IN THE EYES OF AI**

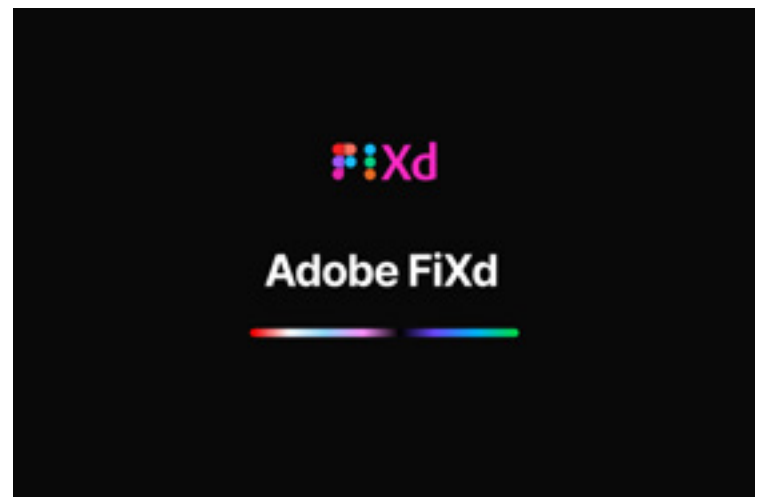
## MICHAL KYSELICA

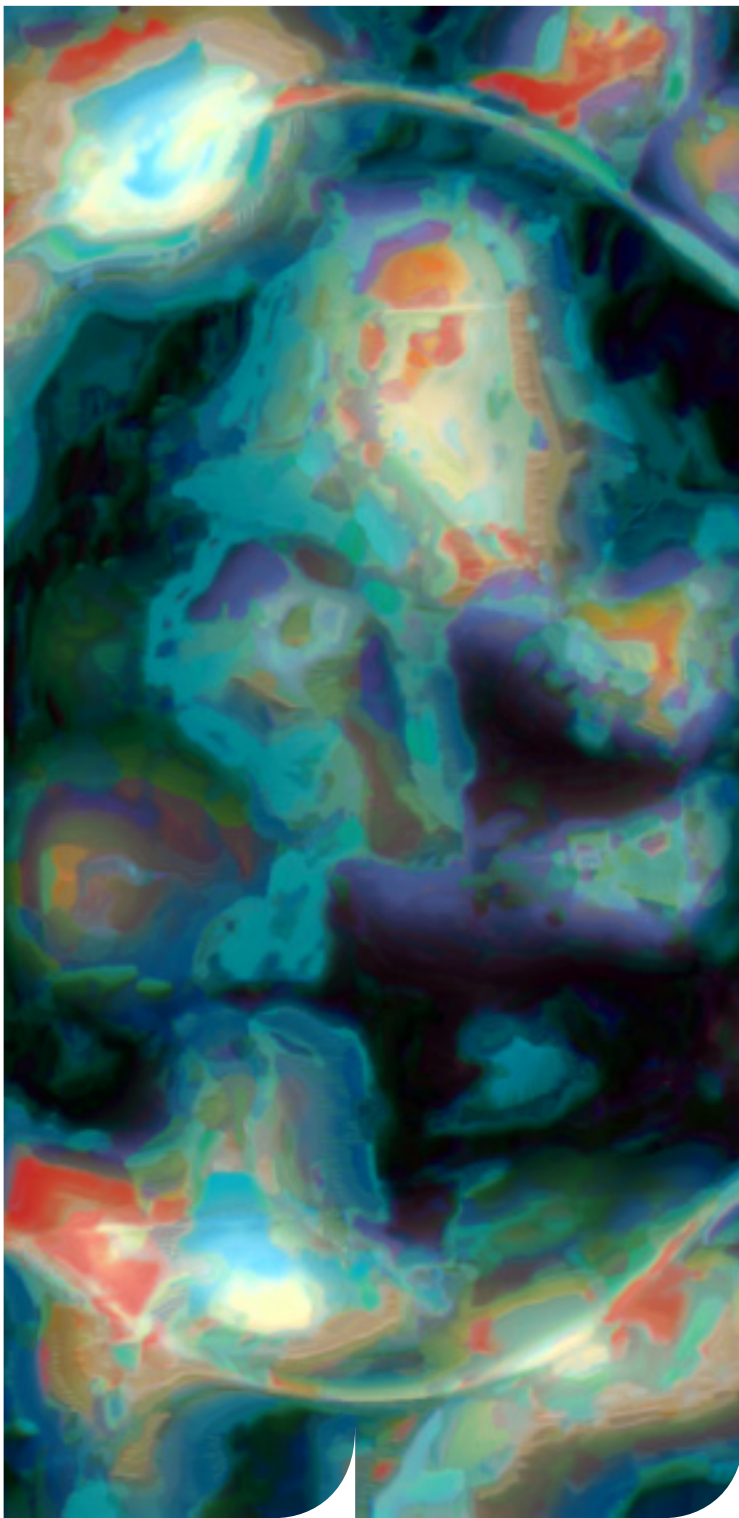
Identitu digitálního produktu definuje jeho uživatelské rozhraní a typické chování. Krátké vtipné video glosuje příběh pohlcení jedné identity silnějším rivalem. Podle skutečné události.

The identity of a digital product is defined by its user interface and typical behaviour. A short, funny video tells the story of how one such identity was swallowed by a stronger rival. Based on a true story.



# USER INTERFACE IDENTITY





## **DIANA RANDJAKOVÁ**

Otázka, kdy dostane umělá inteligence svoji tvář a jak bude vypadat, může vyvolávat mrazení. Tento spekulativní projekt zachytává zrod identity AI na základě dat, které o sobě sama generuje.

The question of when and how artificial intelligence will get its face can feel a bit scary. This speculative project captures the birth of AI's identity based on the data it generates about itself.



# **WHO ARE YOU?**



**FASHION,  
INDUSTRIAL  
AND GLASS  
DESIGN STUDIO,  
AUDIOVISUAL ARTS**

TOMAS BATA UNIVERSITY IN ZLÍN



## ANTONÍN MEISSNER

Autor se zamýšlel nad současným stavem problematiky outdoorového průmyslu a navrhl originální kolekci nadčasových, multifunkčních a zároveň modulárních produktů, atraktivních pro současnou mladou klientelu. Redukcí funkčního šatníku pouze na několik nutných kousků oděvu a zavazadel přináší více intimity mezi oblečením a jejího nositele a zároveň reflektuje aktuální trendy udržitelnosti.

The designer delved into the complexities and issues of the outdoor industry and created a series of timeless, multifunctional and modular products that appeal to today's young customers. By reducing the functional wardrobe to just a few necessary pieces of clothing and luggage, it creates a stronger, more intimate bond between the clothing and its wearer while reflecting current trends in sustainability.



## ULTIMA THULE





## ŠTEPÁN DLABAJA, JAKUB HRDINA, VALERIYA TRUSKAVETSKA

Netradiční a inovativní pohled umělé inteligence na ikonické produkty, které pomáhaly utvářet svěbytnou identitu oboru průmyslového designu. Zkoumá, jakým způsobem by se tato díla mohla vyvíjet v jiné době rukou jiného designéra, pomocí jiné technologie nebo pod jménem jiné značky. Umělá inteligence pomocí „text to image“ generování vytváří zcela nové varianty produktů, přičemž ale zachovává část jejich původní vizuální identity.

Artificial intelligence offers an unconventional and innovative perspective on the iconic products that have helped shape the unique identity of industrial design. It explores how these objects might have evolved in a different epoch, in the hands of a different designer, different brand or with the help of different technology. By means of “text-to-image” processes, AI generates new variations of the products while partly preserving their original visual identity.

## MODIFICA I 3.0







## **MARIA SIXTOVÁ**

Vázy jsou věnovány k poctě dvou významných českých cestovatelů Miroslava Zikmunda a Jiřího Hanzelky a jejich slavné cesty napříč Jižní Amerikou v roce 1947. Tato inspirace se zároveň stala hnacím motorem objevování autorčiných vlastních rodinných kořenů a identity.

The vases pay homage to two remarkable Czech travellers, Miroslav Zikmund and Jiří Hanzelka, and their famous journey across South America in 1947. This inspiration became the driving force behind the designer's search for her own family roots and identity.

**Z+H**

# MICHAELA FURMÁNKOVÁ

Co znamená být ženou? Scéna: záchody v rockovém klubu, noc. Vnitřní boj a frustrace z osamělosti jsou náhle přerušeny vlnou empatie s neznámou osobou, vyvolanou pocitem soudržnosti.

What does it mean to be a woman? A bathroom in a rock club late at night. Feelings of loneliness are followed by a sudden rush of empathy with a stranger based on the only common trait – sisterhood.



# MOTHER OF PEARL

## ADÉLA HONOVÁ

Jak se naše identita proměňuje pod vlivem anonymity davu? Jednotlivec ztrácí tvář i paměť a získává pocit moci. Na povrch vyplouvají jeho temnější stránky.

How does our identity change when we become part of a crowd? The mob might make us feel invincible, anonymity brings about reduced responsibility and it also corrupts memory.



# WE, THE SUN





## ŠIMON LOVECKÝ

Naše identita se utváří mimo jiné v konfrontacích s lidmi, kteří mají odlišnou osobnost. Tato setkání nás obohacují a někdy i mění.

The formative years of early adulthood are marked by confronting oneself with other personalities. We come out of these experiences wiser or even slightly different.



# SHE, WHO TAKES AWAY THE SINS OF THE WORLD

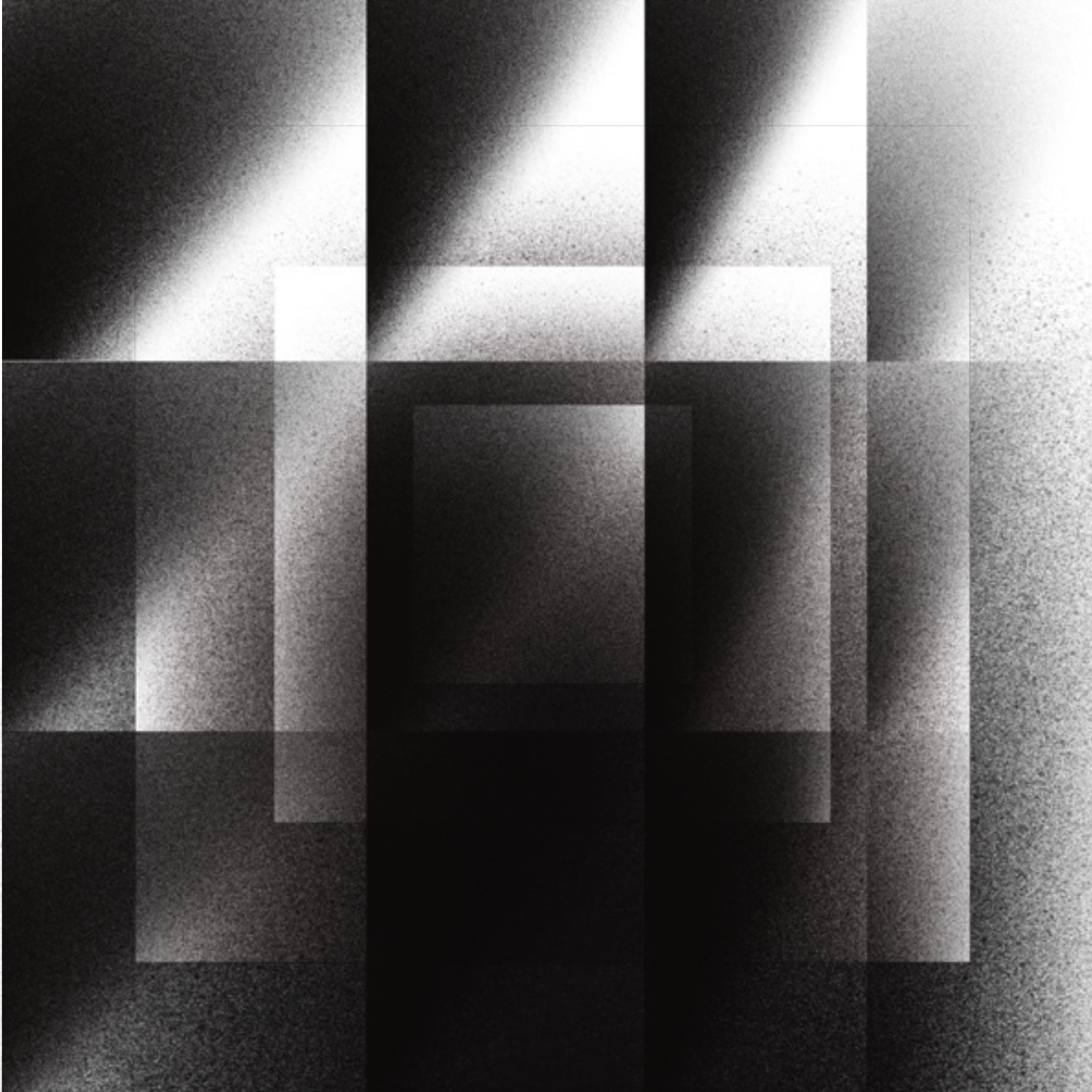


# IDENTITY

**TECHNICAL UNIVERSITY  
IN ZVOLEN**

SLOVAK REPUBLIC











## **NIKOLA KAMENSKÁ**

**Elegantní židle, která však skýtá velmi nepohodlné sezení, evokuje komplikovanou povahu módy. Odkazuje na vztah mezi utrpením a krásou výsledného obrazu.**

This elegant chair is very uncomfortable to sit on. Evoking the complicated nature of fashion, it refers to the link between suffering and beauty.

## **HAUTE COUTURE**

# MARTINA TRETIAKOVÁ

Modulární židle inspirovaná hudbou, konkrétně melodickou linkou. Lze ji přeskládat podle momentální nálady.

The melodic line in music inspired the shapes of this modular chair which can be assembled in different ways to suit one's momentary mood.

# tone line





## **HANA ŠEGEDOVÁ**

Útulna pro horolezce v mnoha ohledech odráží jejich hodnoty a naplňuje specifické potřeby. Úspornost, přírodní materiály, ale i výrazná barevnost tu hrají důležitou roli.

This mountain hut for climbers reflects the community's values like humility, respect for nature and love of adventure. Bright colours and natural materials fulfill important functions.

## **CLIMBER'S REFUGE**

# IVETA HOLUBČÍKOVÁ

Variabilní dětská stolička se svou vlastní osobností, díky které se do ní může zrcadlit osobnost dítěte. Roste spolu s uživatelem a podporuje rozvoj haptiky, motoriky a kreativity.

This modular tabouret has its own personality and therefore can reflect the identity of its user – a preschool child. It serves different ages and helps develop motor skills and creativity.

# GROW



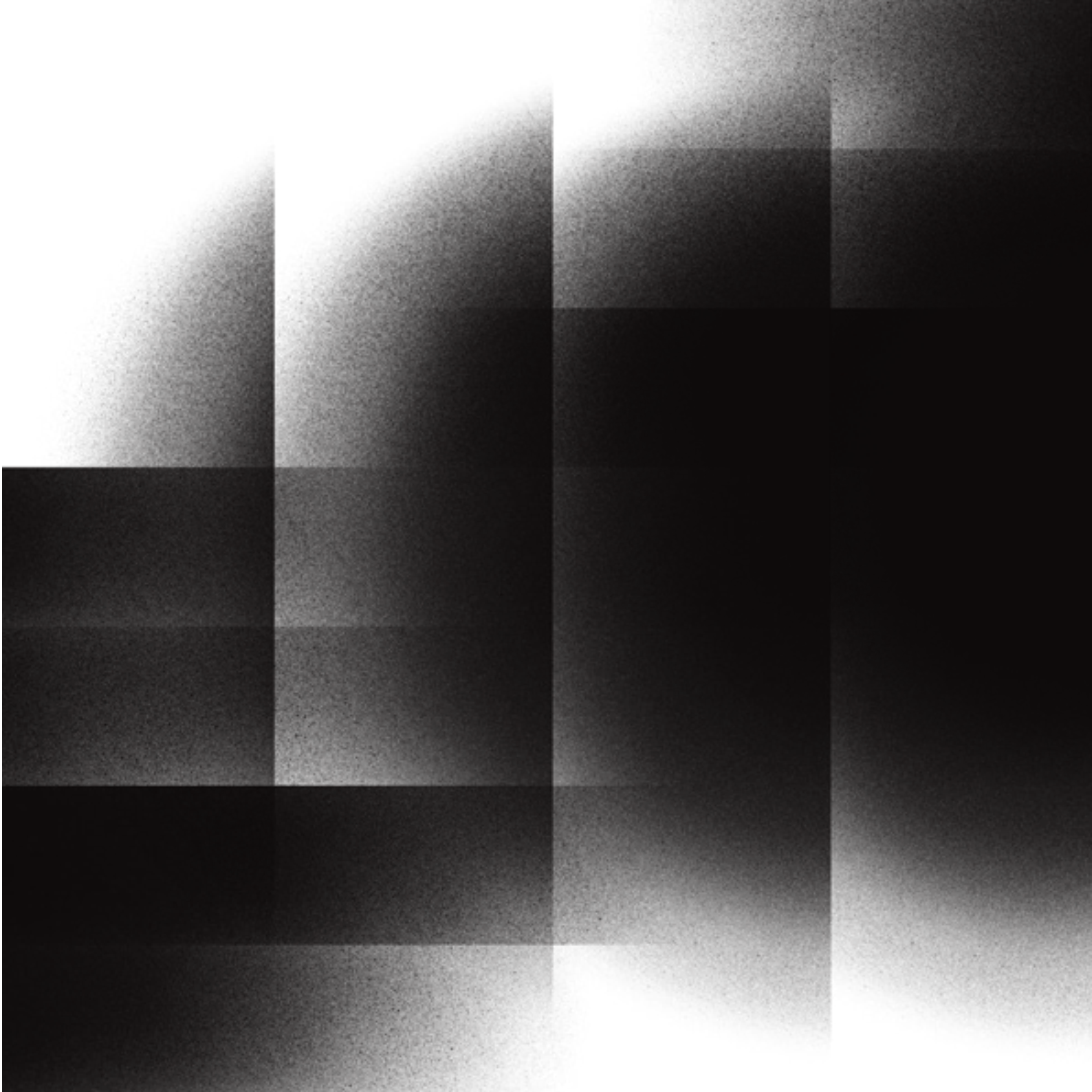


# IDENTITY

**NATIONAL TAIPEI  
UNIVERSITY  
OF TECHNOLOGY**

TAIWAN









## **LIN TING AN**

Moment sdílení, který vzniká díky tvarovému řešení této čajové soupravy, má potenciál podpořit spolustolovníky ve vzájemné interakci.

With design that emphasizes the element of sharing, the tea set has a potential to create a bonding element between people and encourage social interaction.

# **SHARING ELEPHANT**

## LI HSUAN YAN

Na veřejnosti obvykle skrýváme bláznivou stránku své osobnosti. Comb-Edy (čti komedy) je tedy určen pro soukromou zábavu. Je však i praktický. Máte dost odvahy vzít si ho ven?

In public, we tend to hide our silly side. Will you dare wear the playful but practical Comb-Edy out and about?

## COMB-EDY







## LIN RUEI LING

Jsou místa, kde o svou identitu přicházíme, například nemocnice. Tuto negativní zkušenost mohou u dětských pacientů zmírnit plastové infúzní vaky ve tvaru zvířátek.

There are places where you lose your identity, like hospitals. A negative experience, especially for child patients. Customized animal-shaped IV bags are a smart way to tackle this.

# ENERGETIV

## CHEN YEN-YING

Jídelní hůlky a příbory pro děti se vyznačují tvary, které podporují učení. Navíc si je dítě může personalizovat skladbou odnímatelných barevných kostiček.

These modular dining utensils have been designed to support the learning process. They can also be customised by combining different colour beads.

## CHUNK!







## **MOK CHING HAM**

Šest ciferníků reprezentuje šest různých kultur z celého světa. Číselník je tvořen vždy dvanácti prvky významnými pro danou kulturu. Identifikujete se s některou z nich?

Six clocks represent six different cultures from all over the world. The numbers are replaced by twelve elements significant for each of them. Is there one you identify with?



## **CULTURE CLOCK**

## LI HSUAN YAN

Ofukovací balónek na fotoaparát a dekorace pro tradiční čínský Svátek lampionů v jednom. S názvem, který v taiwanštině znamená „hledání bohatství“, jde o dokonalý doplněk pro fotografa tradičních slavností.

The camera dust blower doubles as a decoration for the traditional Lantern Festival. With a taiwanese name meaning “seeking wealth”, it is the perfect accessory when photographing traditional Chinese events.

## TING TSÂI



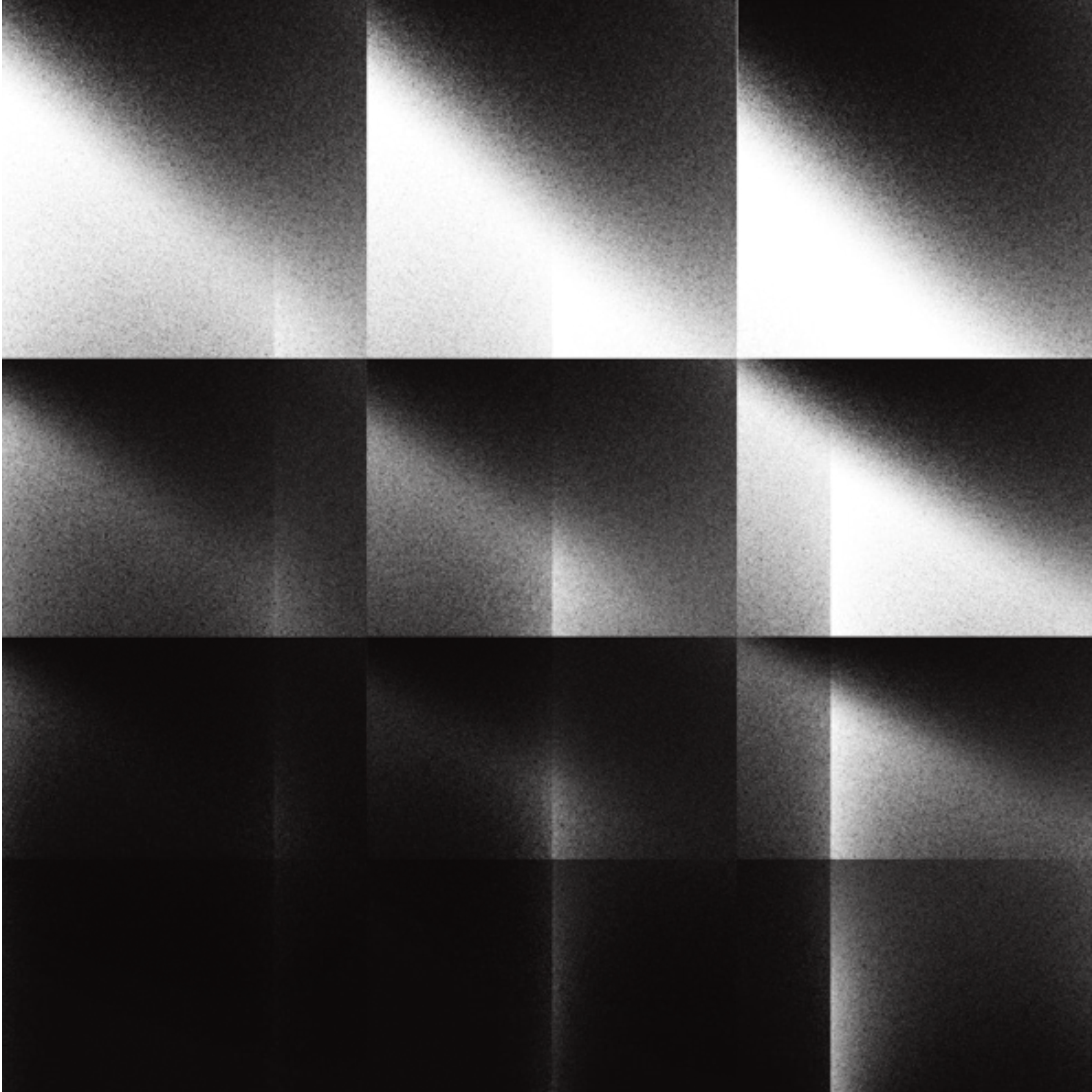


# IDENTITY

**THE UNIVERSITY  
OF ALGARVE**

PORTUGUESE REPUBLIC





## VINCE MIKLOS

Spojení myšlenky recyklace se street artem vyústilo ve vizualitu, kterou lze snadno replikovat za použití plastových pytlů na odpadky a barev v plechovce.

Merging the idea of reusability with street art resulted in a concept that can be recreated in reality using trash bags and cans of paint.

# ALGARVE DESIGN MEETING VISUAL IDENTITY







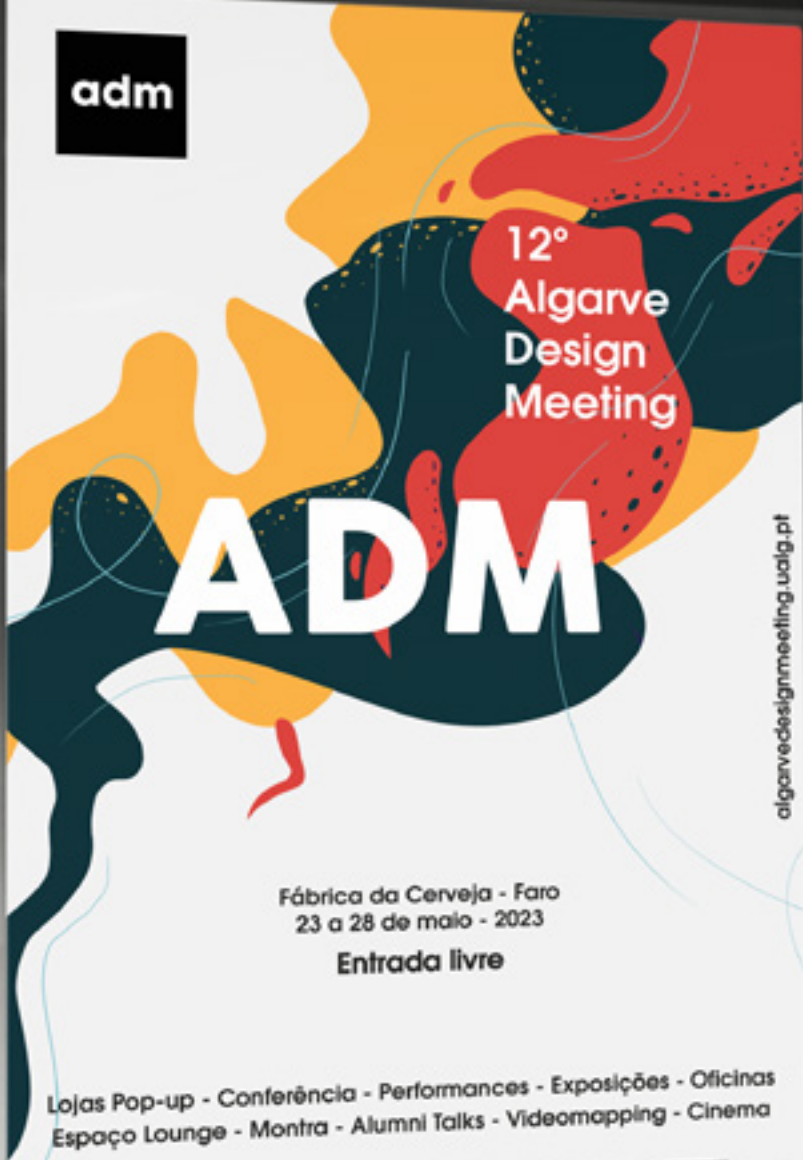
## VASCONCELOS PAULO

Různé kombinace geometrických tvarů v designu vždy dobře fungovaly. Nejenže umožňují velkou flexibilitu v aplikacích vizuální identity, ale ve spojení s barvou budí zájem a emoce.

Combining different geometric elements has always been a functional strategy in design. It brings great flexibility in visual identity applications and paired with colour can create an emotional connection.



## ALGARVE DESIGN MEETING VISUAL IDENTITY



12°  
Algarve  
Design  
Meeting

# ADM

algarvedesignmeeting.ualg.pt

Fábrica da Cerveja - Faro  
23 a 28 de maio - 2023  
Entrada livre

Lojas Pop-up - Conferência - Performances - Exposições - Oficinas  
Espaço Lounge - Montra - Alumni Talks - Videomapping - Cinema

Organização: Apoio Institucional: Mecenagem: Patrocinador: Patrocínio:



## **JESUS TIAGO**

Náročná životní období lze přečkat tak, že se podvolíme proudu. Barevné vlny představují fluiditu a adaptabilitu.

When times are tough, maybe it is a good idea to go with the flow. Fluidity means adaptability and can be quite elegant.



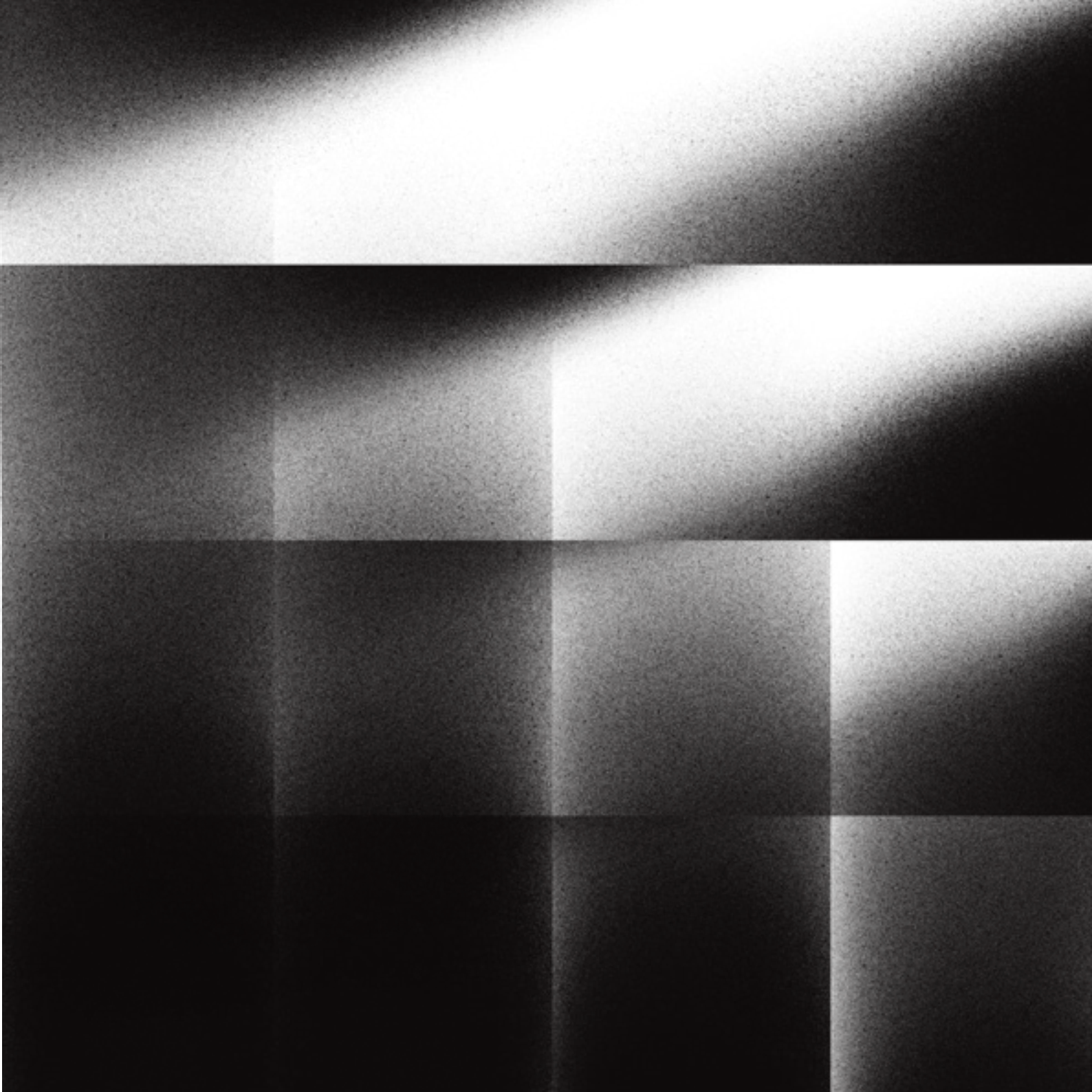
# **ALGARVE DESIGN MEETING VISUAL IDENTITY**

# IDENTITY

**MASARYK UNIVERSITY**

CZECH REPUBLIC







# LUKÁŠ RAJNOHA

Jako tvorové společenší se obáváme destruktivní síly negativních emocí. Ty ale není dobré potlačovat, proto je aplikace Happy Scream pomáhá vizualizovat a mění řev k unikátní květině.

In social interactions, expressing negative emotions is often viewed as destructive. The Happy Scream app turns them into unique flowers.



# HAPPY SCREAM

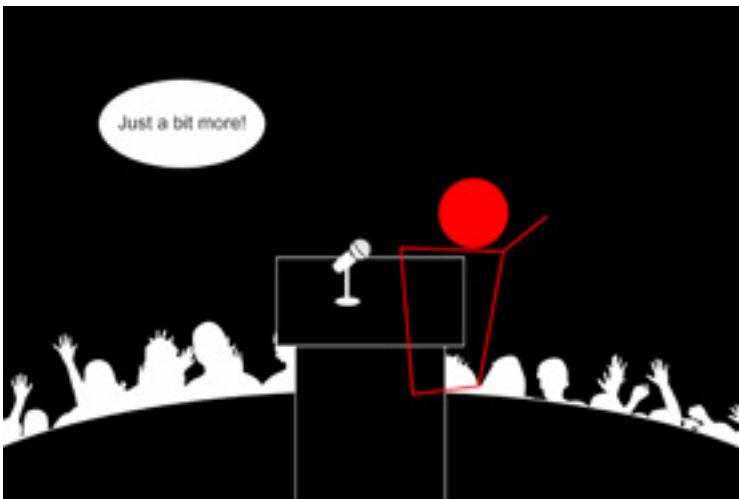




## **DOROTA LUBOCKÁ**

Umíte na půl minuty zaujmout sebevědomé držení těla?  
Uvidíme. Aplikace Boostup vám pomůže tento úkol splnit  
a také si uvědomit, jak vás vnější prezentace mění mentálně.

Can you hold a self-confident body posture for thirty seconds?  
It is not as easy as it sounds. Boostup app will help you do it  
and make you realize how it changes your own self-perception.



# **BOOSTUP**

## **ORGANIZATION / PRODUCTION**

Jitka Alexová, Vít Jakubíček, Josef Kocourek, Vladimír Kovařík, Václav Skácel

## **CURATORS**

Vladimíra Černá, Elena Farkašová, Vít Jakubíček

## **EXHIBITION DESIGN**

René Baďura, Vladimír Kovařík

## **GRAPHIC DESIGN**

Klára Bárová, Anna Fischerová

## **WEB DESIGN**

Viktória Kolesárová

## **PRODUCT PHOTO**

Kateřina Lebedová, Peter Polanský, authors' archive

## **MARKETING + PR**

Jitka Alexová, Ester Hložková, Michaela Šotová

## **TEXT**

Vladimíra Černá, Elena Farkašová, Vít Jakubíček

## **TRANSLATION**

Vladimíra Černá

## **SPECIAL THANKS**

René Baďura, Ming-Chih Huang, Pavel Krutil, António Lacerda, Helena Lukášová,  
Zuzana Pavloňová, Ivan Pecháček, Sabina Psoťková, Bohuslav Stránský, Miroslav Zelinský

## **IDENTITY**

<b>Editor</b> Vít Jakubíček	<b>Překlad / Translation</b> Vladimíra Černá	<b>Fotografie / Photography</b> Kateřina Lebedová Peter Polanský archiv autorů / authors' archive	<b>Tisk / Printing</b> MP TISK, s.r.o., Nové Město nad Metují <b>Náklad / Print run</b> 250 ks <b>Rok vydání / Year of publication</b> 2024, vydání první <b>ISBN</b> 978-80-7678-246-4
<b>Texty / Texts</b> Vít Jakubíček Vladimíra Černá Elena Farkašová	<b>Grafická úprava / Graphic design</b> Anna Fischerová Klára Bárová	<b>Vydavatel / Publisher</b> Univerzita Tomáše Bati ve Zlíně	

## ORGANIZED BY

 Tomas Bata University in Zlín  
Faculty of Multimedia Communications

## PARTNERS



M U N I

## SUPPORTED BY



Consolato Generale della Repubblica Ceca  
a Milano

**IDENTITYPROJECT.CZ**







